

PROGRAMA DE MONITOREO DEL COMPLEJO DE ESCARABAJOS AMBROSIALES EXÓTICOS

Euwallacea sp.-Fusarium euwallaceae y Xyleborus glabratus-Raffaelea lauricola

El grupo de los escarabajos ambrosiales de la tribu Xyleborini (Coleoptera: Curculionidae), actualmente contiene 30 géneros y aproximadamente 1200 especies que se distribuyen en la mayoría de los bosques en todo el mundo, con una mayor diversidad en los trópicos.

Particularmente, los escarabajos ambrosiales exóticos *Euwallacea* spp. y *Xyleborus glabratus* y sus hongos simbióticos *Fusarium euwallaceae* y *Raffaelea lauricola*; representan una amenaza a los ecosistemas forestales de México.

Desde el año 2015, la CONAFOR en coordinación con el SENASICA suman esfuerzos para ejecutar el “Programa de monitoreo de escarabajos ambrosiales”, cuyo objetivo es:

- a) Vigilar, encontrar, delimitar, contener y erradicar los brotes o incursiones de alguno de los complejos ambrosiales: *X. glabratus*- *R. lauricola* y/o *Euwallacea sp. -F. euwallaceae*.

COMPLEJO DE ESCARABAJOS AMBROSIALES

Euwallacea* spp.-*Fusarium euwallaceae

Plaga exótica de importancia cuarentenaria originaria del Sudeste de Asia. En América se detectó por primera vez en el 2003 en el Estado de California, E.U. afectando árboles de falsa acacia (*Robinia pseudoacacia*) lychee (*Litchi chilensis*) y acer (*Acer negundo*). Hospeda 52 familias taxonómicas. La actividad de este insecto junto con su hongo simbiote *Fusarium euwallaceae* pone en riesgo la cobertura vegetal nacional, alterando los ecosistemas y sus servicios ambientales derivados.

Características generales

Insecto perteneciente a la subfamilia Scolytinae, presenta dimorfismo sexual y porta al hongo simbiote *Fusarium euwallaceae*, considerado de alta patogenicidad. Los machos son poco comunes en las poblaciones, ya que presentan alas, ojos, y piezas bucales atrofiadas. Son insectos de talla pequeña, aproximadamente 1.5-2.5 mm de longitud y su cuerpo es color marrón. El declive elitral es aproximadamente dos tercios de la longitud de los élitros.



Síntomas de los hospedantes con afectación:

- Presencia de múltiples orificios de salida en el fuste. Cuando hay afectación por el hongo simbiote, éstos presentan coloración oscura.
- Muerte regresiva.
- Formación de galerías sinuosas en la albura.



Xyleborus glabratus-Raffaelea lauricola

Los escolítidos conocidos como escarabajos ambrosiales son insectos barrenadores de madera, en cuya área de distribución natural aceleran el proceso de degradación de árboles muertos. En México *Xyleborus glabratus* Eichhoff y su simbionte fúngico *Raffaelea lauricola* son exóticos, por lo que representan un alto riesgo para especies de la familia botánica Lauraceae de la cual es preferente de colonización y vulnerable a la enfermedad marchitez del laurel.

Características generales

Los organismos adultos presentan dimorfismo sexual, siendo los machos de tamaño menor que las hembras y de coloración más clara. Las hembras son voladoras activas y los adultos machos son ápteros y tienen una talla promedio de 2 mm de longitud, son delgados, de forma cilíndrica y color negro a marrón brillante.



Hospedantes

- 120 especies comprendidas en diez géneros:
Aiouea, Beilschmiedia, Cassytha, Cinnamomum, Licaria, Litsea, Mocinnodaphne, Nectandra, Ocotea y Persea.

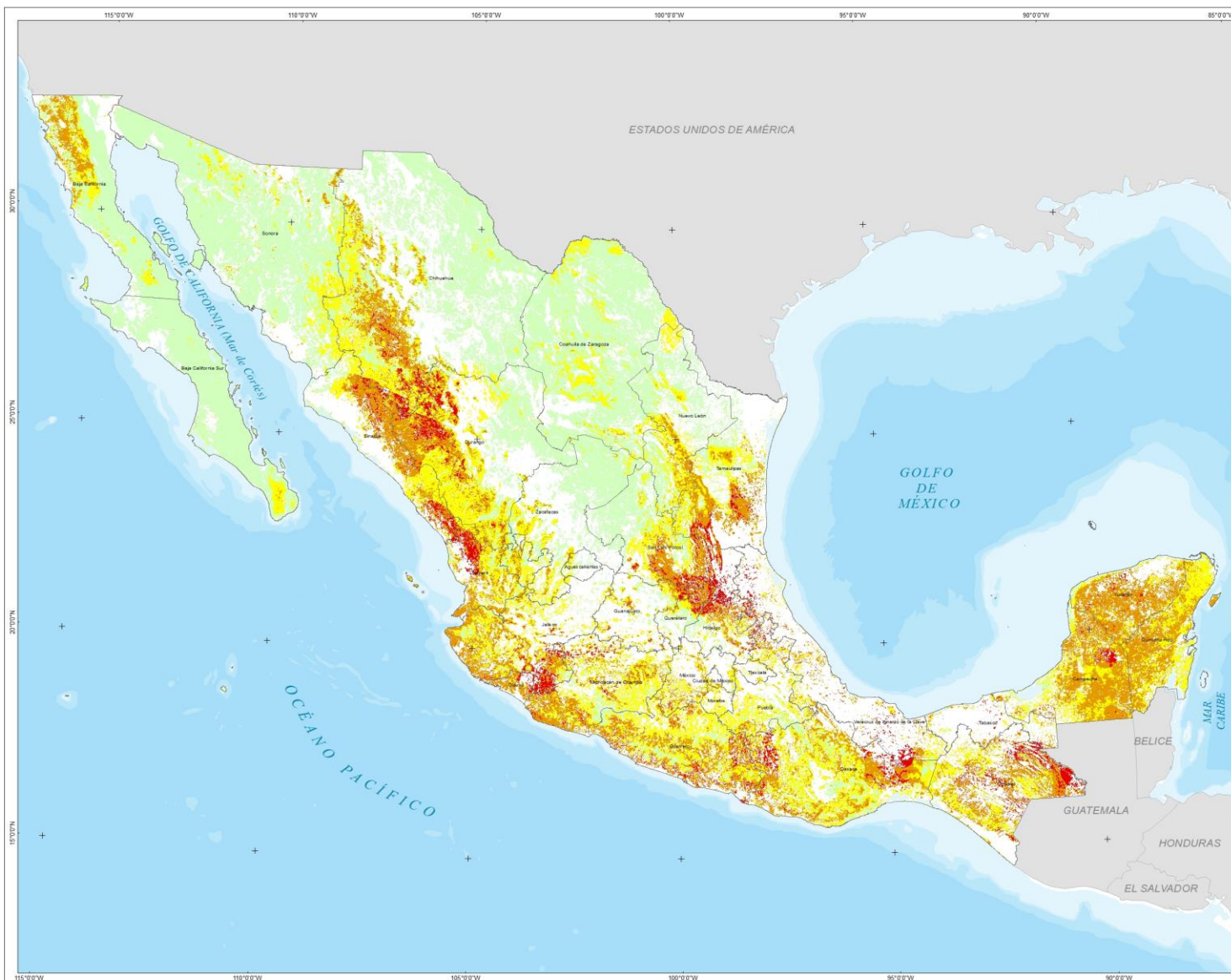
Síntomas del hospedante con afectación

- Cadenas de aserrín compactado en la entrada del orificio de emergencia.
- Retirando la corteza en el punto de ataque, se puede observar orificios y una mancha oscura que se extiende en el xilema circundante.
- Follaje de coloración rojiza o púrpura, este puede ocurrir dentro de una sección de la copa o en su totalidad. Este tiende a permanecer en las ramas.

Alerta Temprana y Evaluación de Riesgo para Escarabajos Ambrosiales Exóticos

Euwallacea sp.

Abril-Junio de 2019



COMISIÓN NACIONAL FORESTAL

COORDINACIÓN GENERAL DE CONSERVACIÓN
Y RESTAURACIÓN

GERENCIA DE SANIDAD

Simbología

- Área geostatística estatal
- País extranjero

Nivel de Riesgo

- Muy Alto
- Alto
- Moderado
- Bajo

DATOS DEL SISTEMA DE REFERENCIA

Proyección: Cónica Conforme de Lambert
Datum: WGS84
Parámetros:
Falso Este: 2 500 000
Falso Norte: 0
Meridiano Central: -102
Paralelo Central: 12
1° Paralelo Estándar: 17.5
2° Paralelo Estándar: 29.5



ESCALA NUMÉRICA 1:4 597 667

ESCALA GRÁFICA



Este mapa se obtuvo a partir del análisis y combinación de productos derivados del proyecto del Fondo Sectorial CONACYT-CONAFOR 2015-CO-205677 "Diagnóstico y potencial mitigación del riesgo negativo para los bosques en México, por la invasión de los escarabajos ambrosiales *Xyleborus glabratus* y *Euwallacea sp.* y los hongos altamente patógenos que estos insectos transmiten", con diversos insumos cartográficos de CONAGUA, INEGI y CONAFOR.

Fecha de elaboración: Abril de 2019

COMISIÓN NACIONAL FORESTAL
Periférico Poniente No. 5300
Col. San Juan de Ocotlán, C.P. 45019
Zapopan, Jalisco
www.gob.mx/conafor

MAPA DE RIESGO DE ESCARAJOS AMBROSIALES

Euwallacea sp. - *Xyleborus glabratus*

ABRIL-JUNIO 2019



Alerta Temprana y Evaluación de Riesgo para Escarabajos Ambrosiales Exóticos

Euwallacea sp.

Abril-Junio del año 2019

Tomando como referencia la información generada a través del Proyecto del Fondo Sectorial CONACYT-CONAFOR-2015-C01-265677 “Diagnóstico y potencial mitigación del impacto negativo para los bosques en México, por la invasión de los escarabajos ambrosiales *Xyleborus glabratus* y *Euwallacea sp.*, y los hongos altamente patogénicos que estos insectos transmiten”, la cobertura forestal de la Serie VI de Uso del Suelo y Vegetación (INEGI, 2017), y los archivos shapefiles del Monitor de Sequía en México del Servicio Meteorológico Nacional (CONAGUA, 2019); se determina, para ambas especies de escarabajos ambrosiales (***Euwallacea sp.***, y ***Xyleborus glabratus***) que las zonas forestales de los Estados de **Yucatán, Campeche, Chiapas, Oaxaca, Veracruz, Guerrero, Puebla, México, Michoacán, Jalisco, Colima, Guanajuato, Querétaro, Hidalgo, San Luis Potosí, Tamaulipas, Nayarit, Durango, Sinaloa y Chihuahua** presentan un riesgo **Muy Alto**; mientras que los estados de **Quintana Roo, Tabasco, Morelos, Ciudad de México, Aguascalientes, Zacatecas, Nuevo León, Sonora, Baja California y Baja California Sur** se consideran con riesgo **Alto**. Así también, los estados de **Tlaxcala y Coahuila** presentan áreas con riesgo **Moderado**.

Total de trampas activas en zonas forestales para la vigilancia del complejo de escarabajos ambrosiales.

01 de Enero al 19 de Mayo de 2019

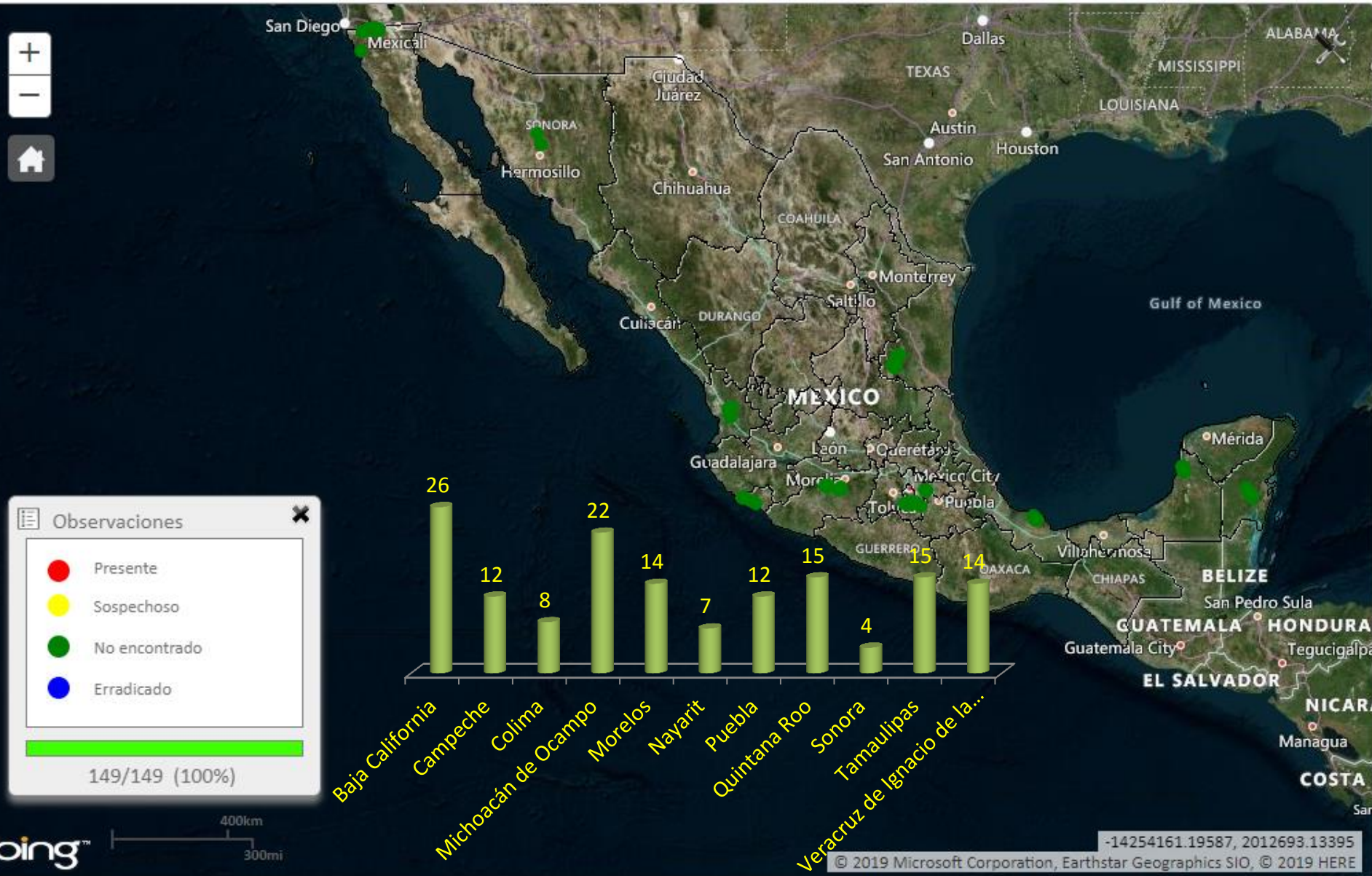


Baja California, Campeche, Chihuahua, Coahuila, Colima, Guerrero, Jalisco, México, Michoacán, Morelos, Nayarit, Nuevo León, Puebla, Quintana Roo, Sonora, Tamaulipas, Veracruz y Yucatán.

Escarabajos ambrosiales exóticos

Observaciones nacionales acumuladas

13 al 19 de Mayo de 2019



Escarabajos ambrosiales exóticos

Observaciones acumuladas

Baja California

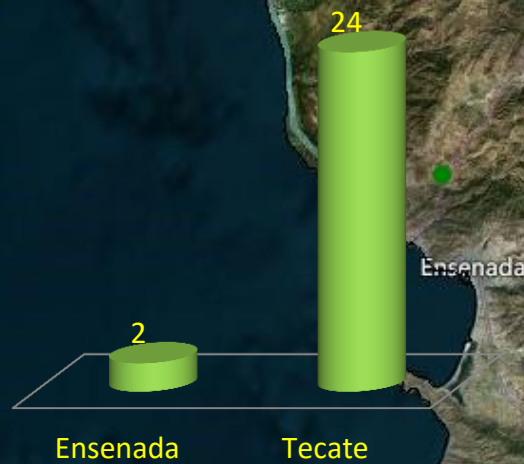
13 al 19 de Mayo de 2019

Map navigation controls: +, -, Home icon.

Observaciones

- Presente (Red dot)
- Sospechoso (Yellow dot)
- No encontrado (Green dot)
- Erradicado (Blue dot)

26/26 (100%)



Escarabajos ambrosiales exóticos

Observaciones acumuladas

Campeche

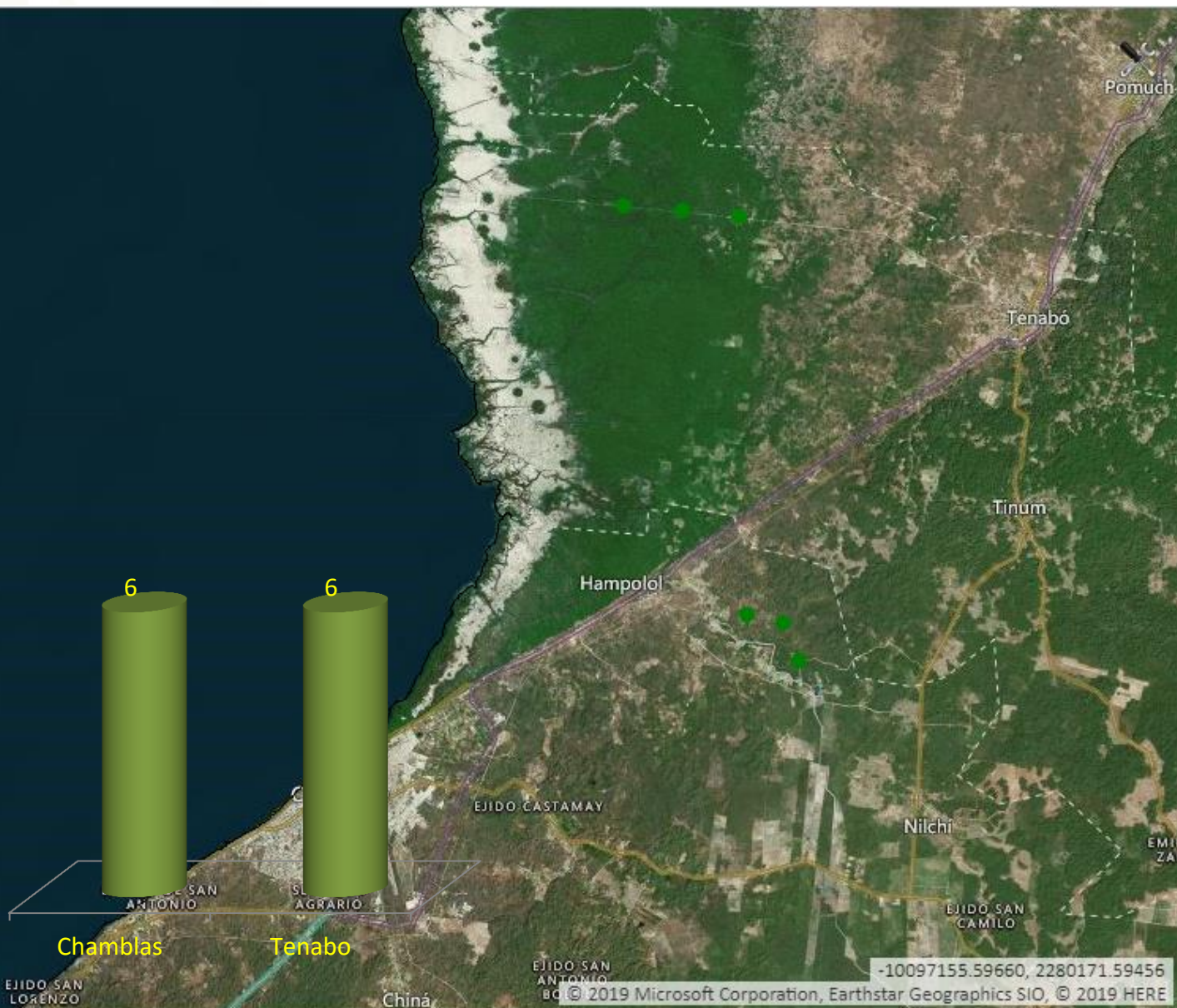
13 al 19 de Mayo de 2019



Observaciones

- Presente
- Sospechoso
- No encontrado
- Erradicado

12/12 (100%)

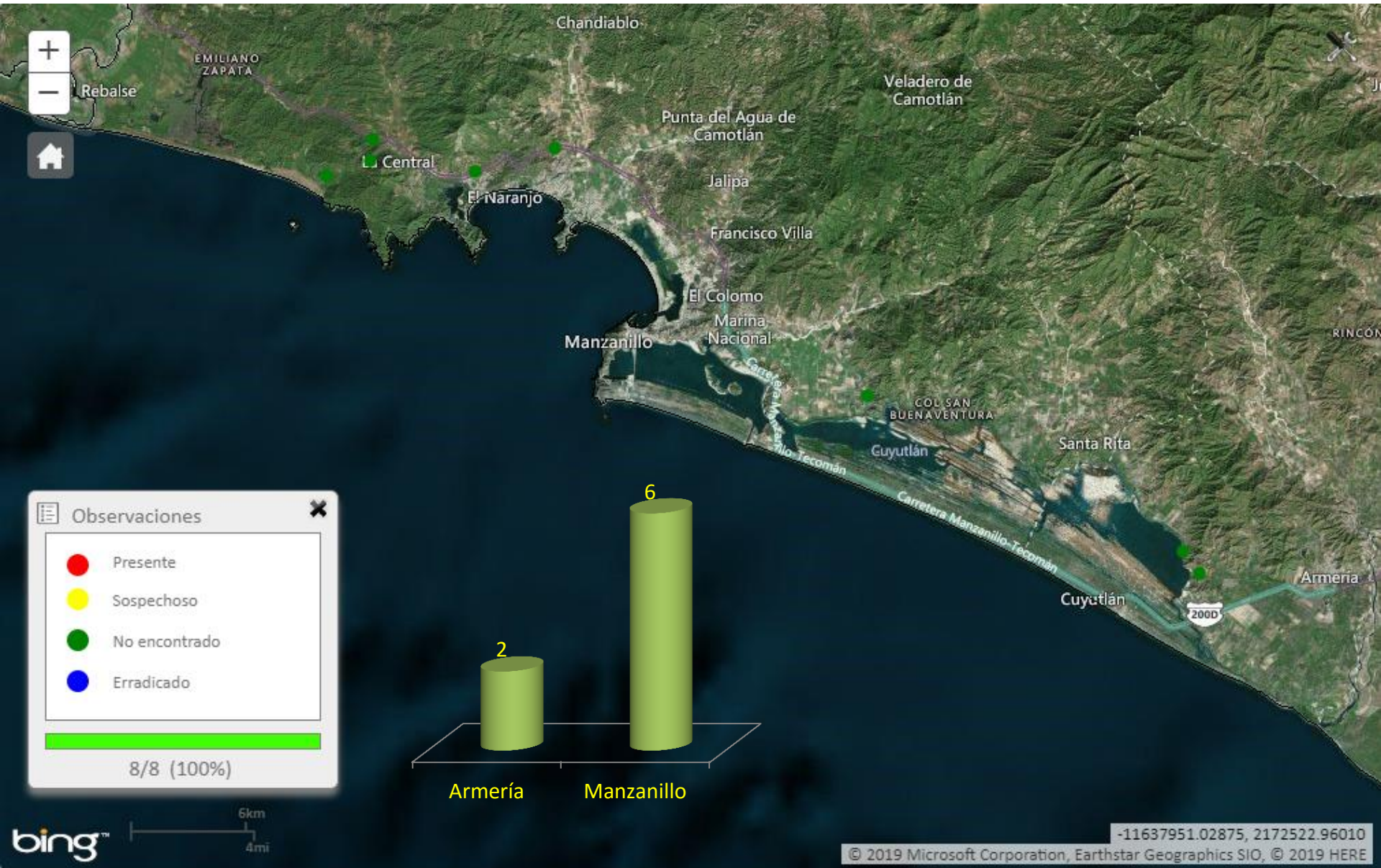


Escarabajos ambrosiales exóticos

Observaciones acumuladas

Colima

13 al 19 de Mayo de 2019



Escarabajos ambrosiales exóticos

Observaciones acumuladas

Michoacán

13 al 19 de Mayo de 2019



Observaciones

- Presente
- Sospechoso
- No encontrado
- Erradicado

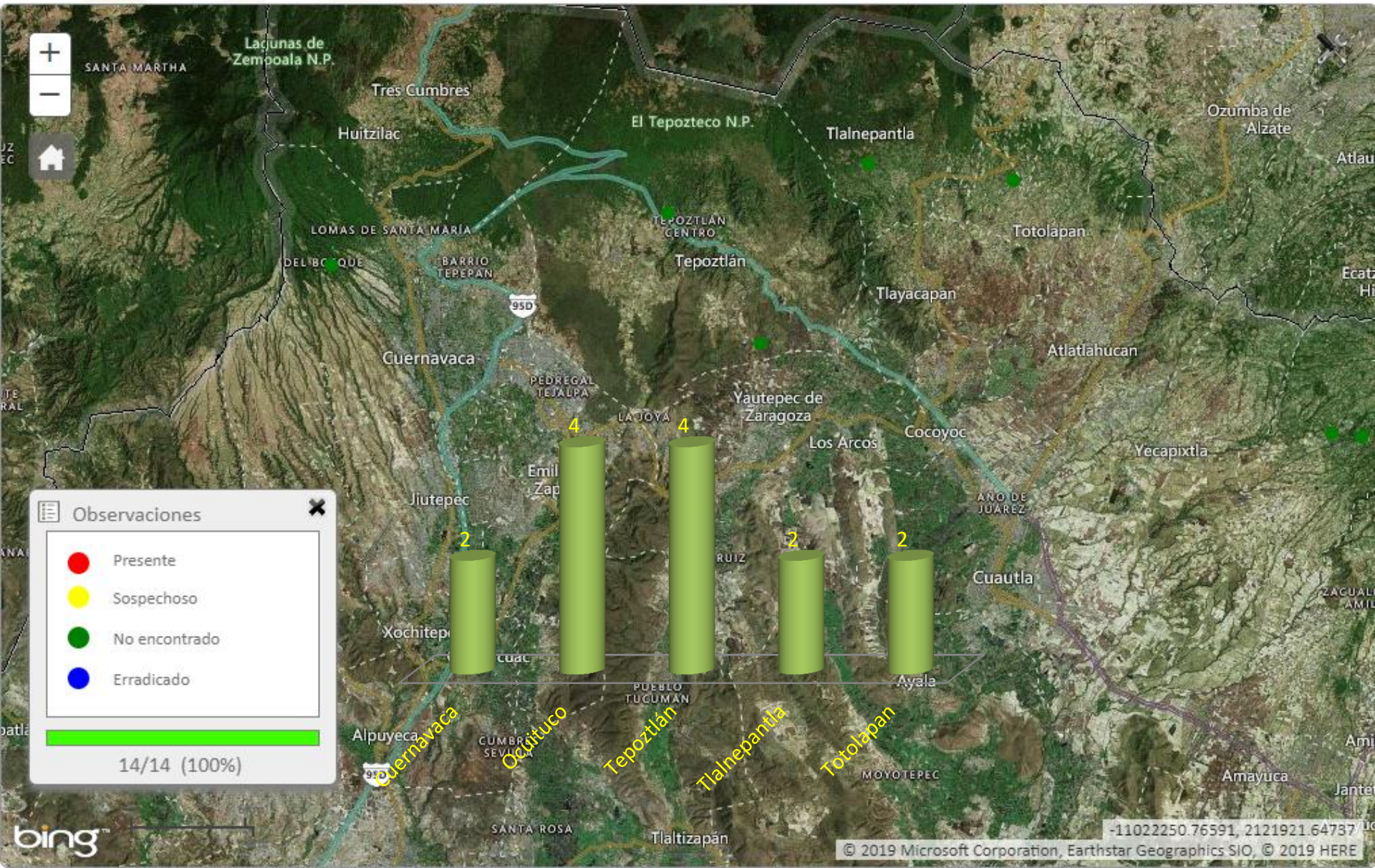
22/22 (100%)

Escarabajos ambrosiales exóticos

Observaciones acumuladas

Morelos

13 al 19 de Mayo de 2019

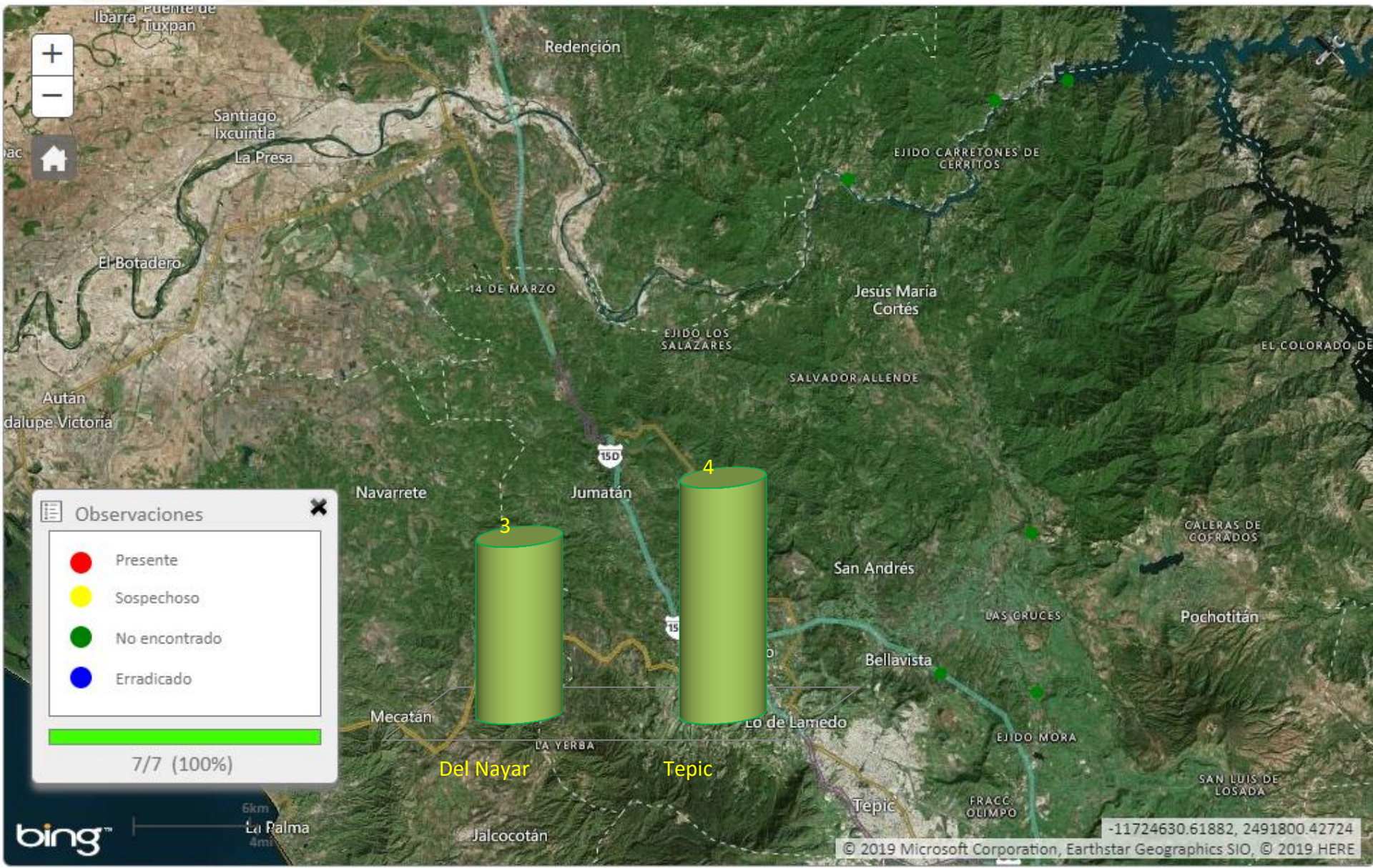


Escarabajos ambrosiales exóticos

Observaciones acumuladas

Nayarit

13 al 19 de Mayo de 2019

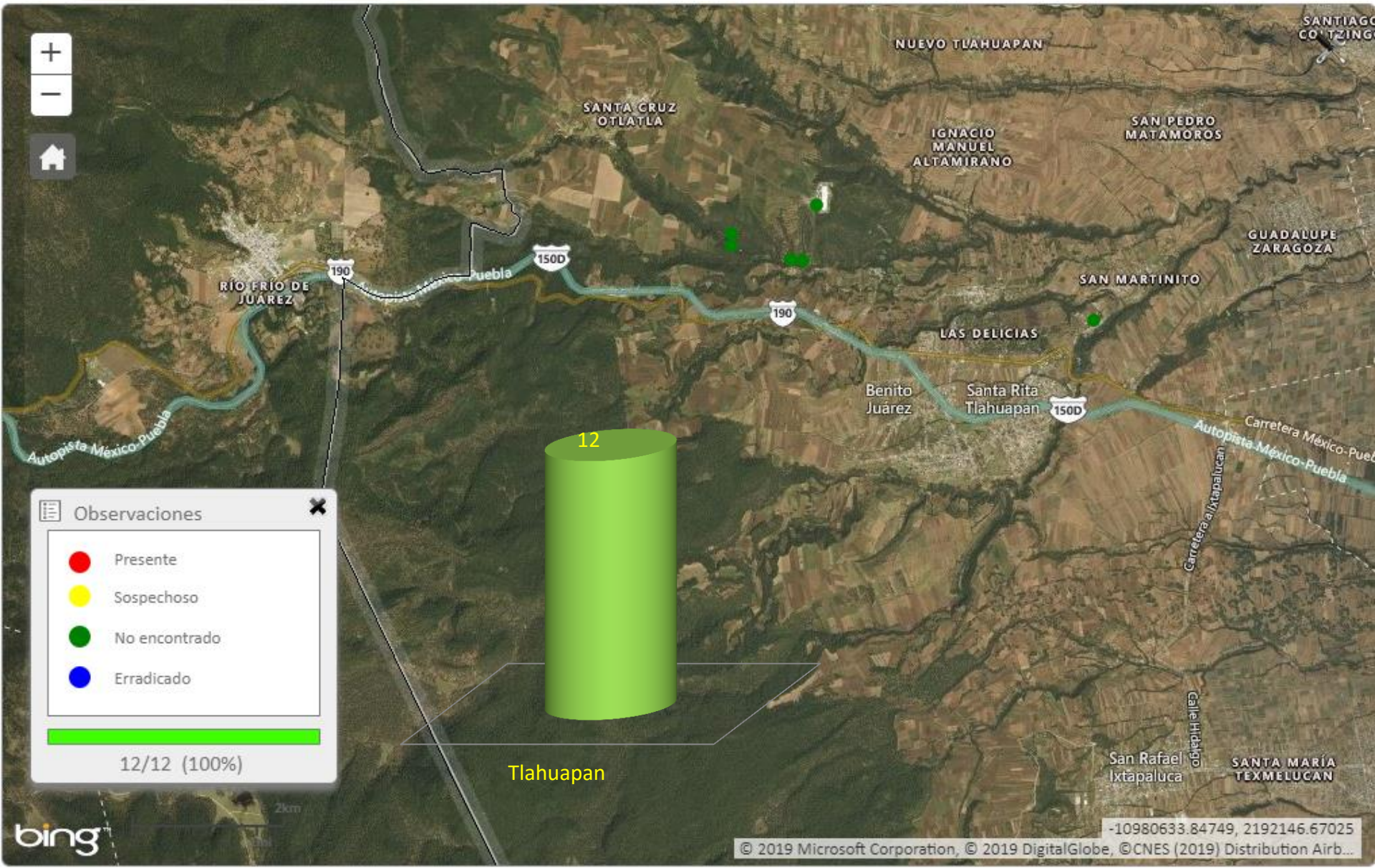


Escarabajos ambrosiales exóticos

Observaciones acumuladas

Puebla

13 al 19 de Mayo de 2019

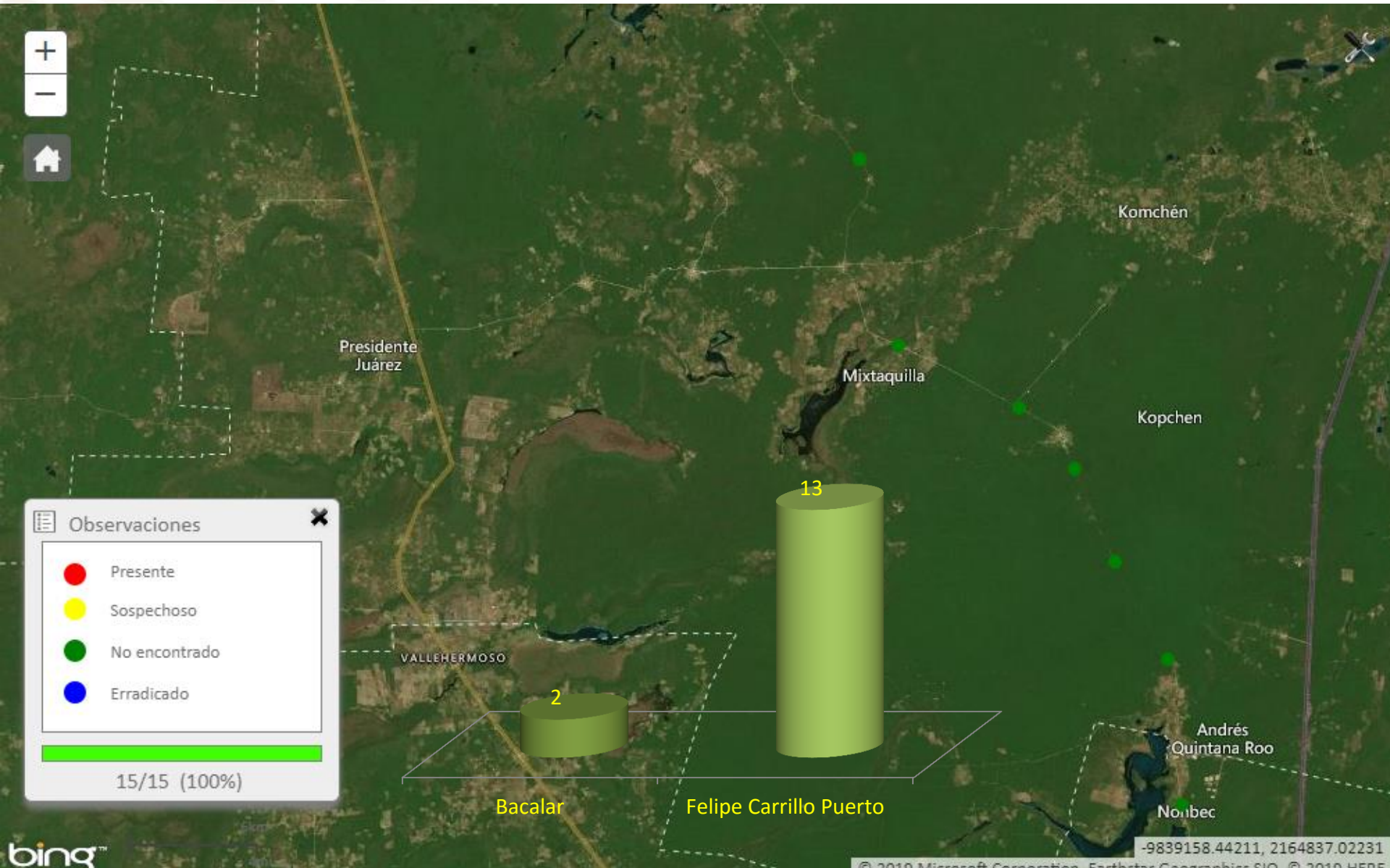


Escarabajos ambrosiales exóticos

Observaciones acumuladas

Quintana Roo

13 al 19 de Mayo de 2019

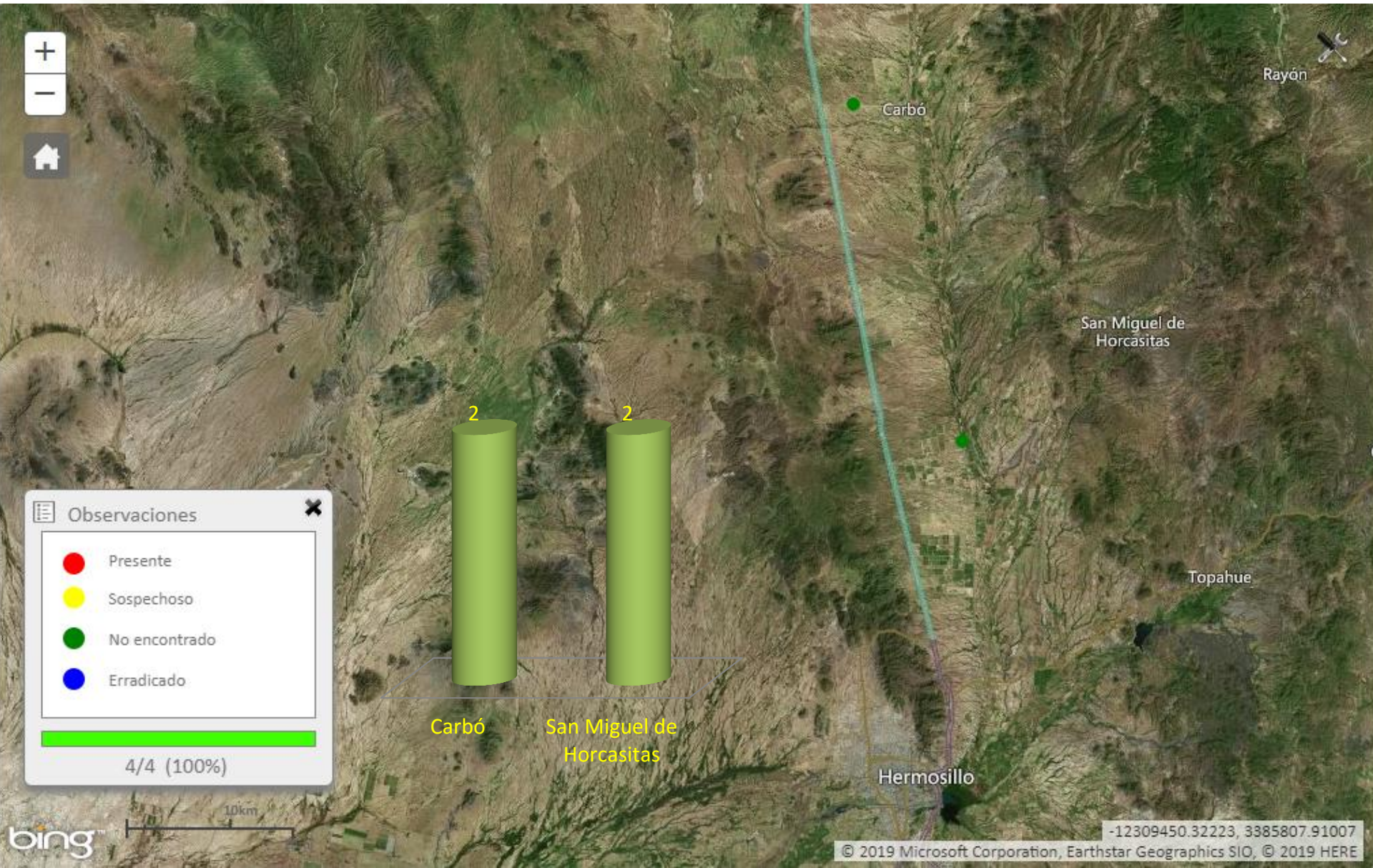


Escarabajos ambrosiales exóticos

Observaciones acumuladas

Sonora

13 al 19 de Mayo de 2019

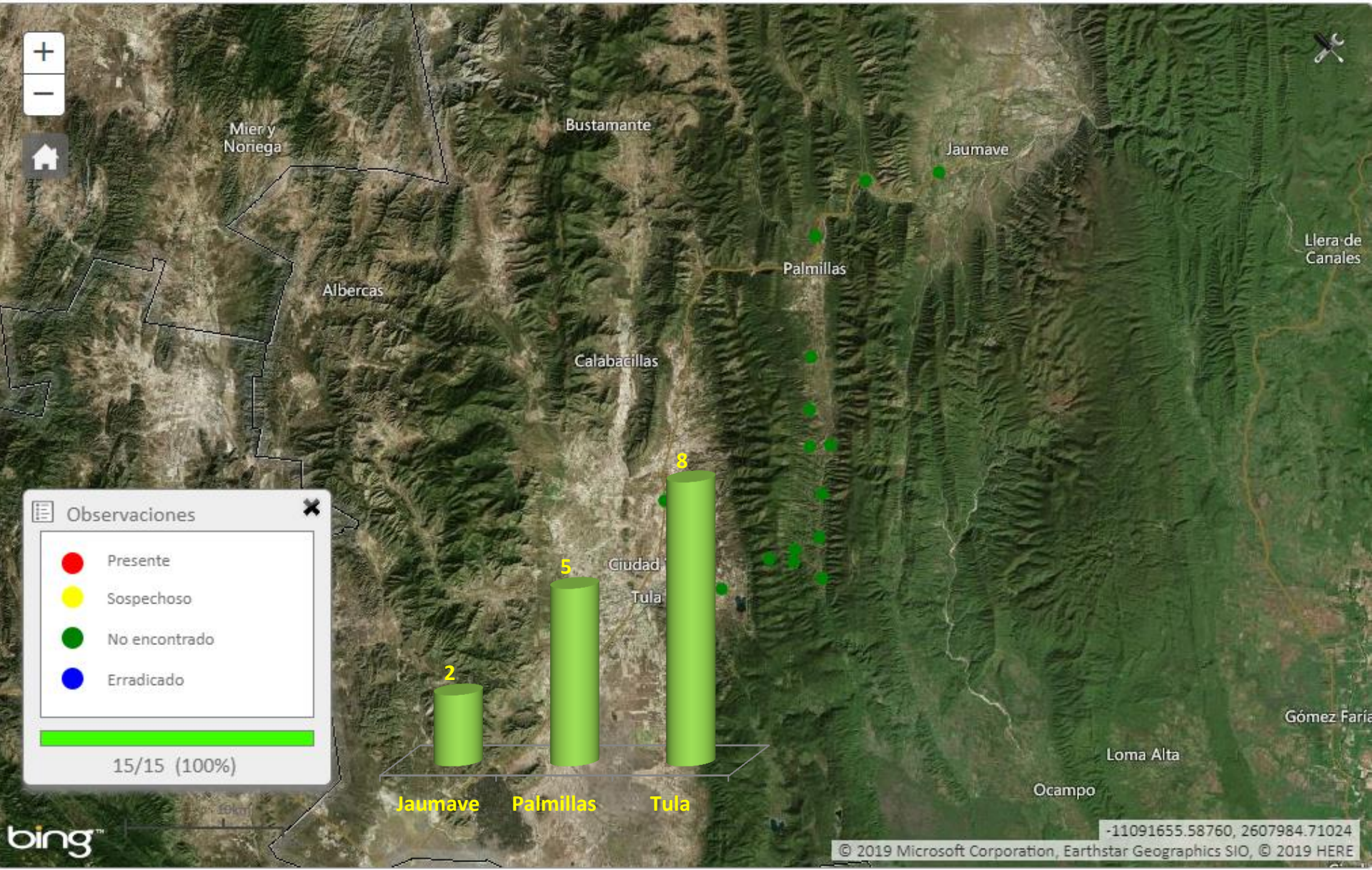


Escarabajos ambrosiales exóticos

Observaciones acumuladas

Tamaulipas

13 al 19 de Mayo de 2019

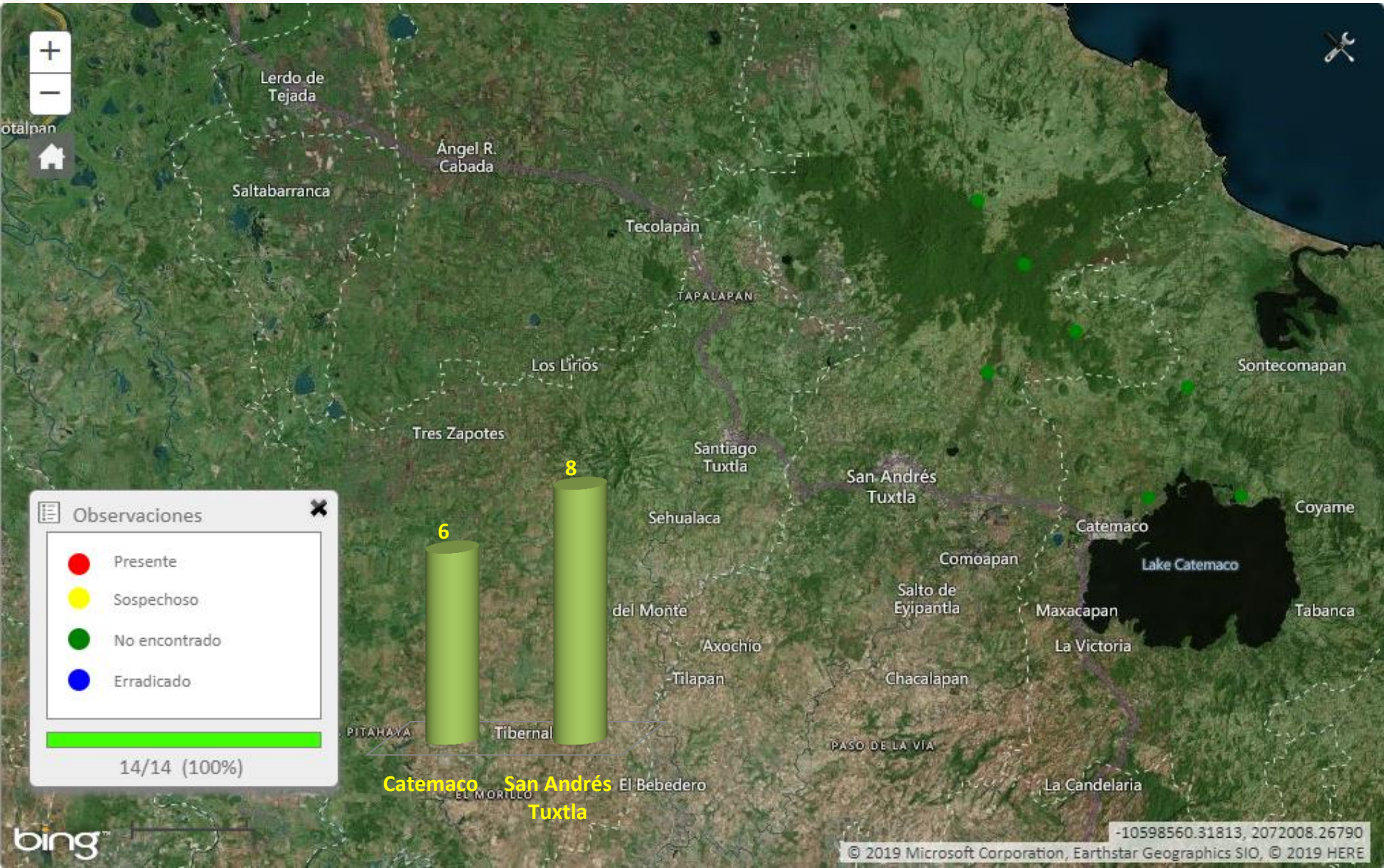


Escarabajos ambrosiales exóticos

Observaciones acumuladas

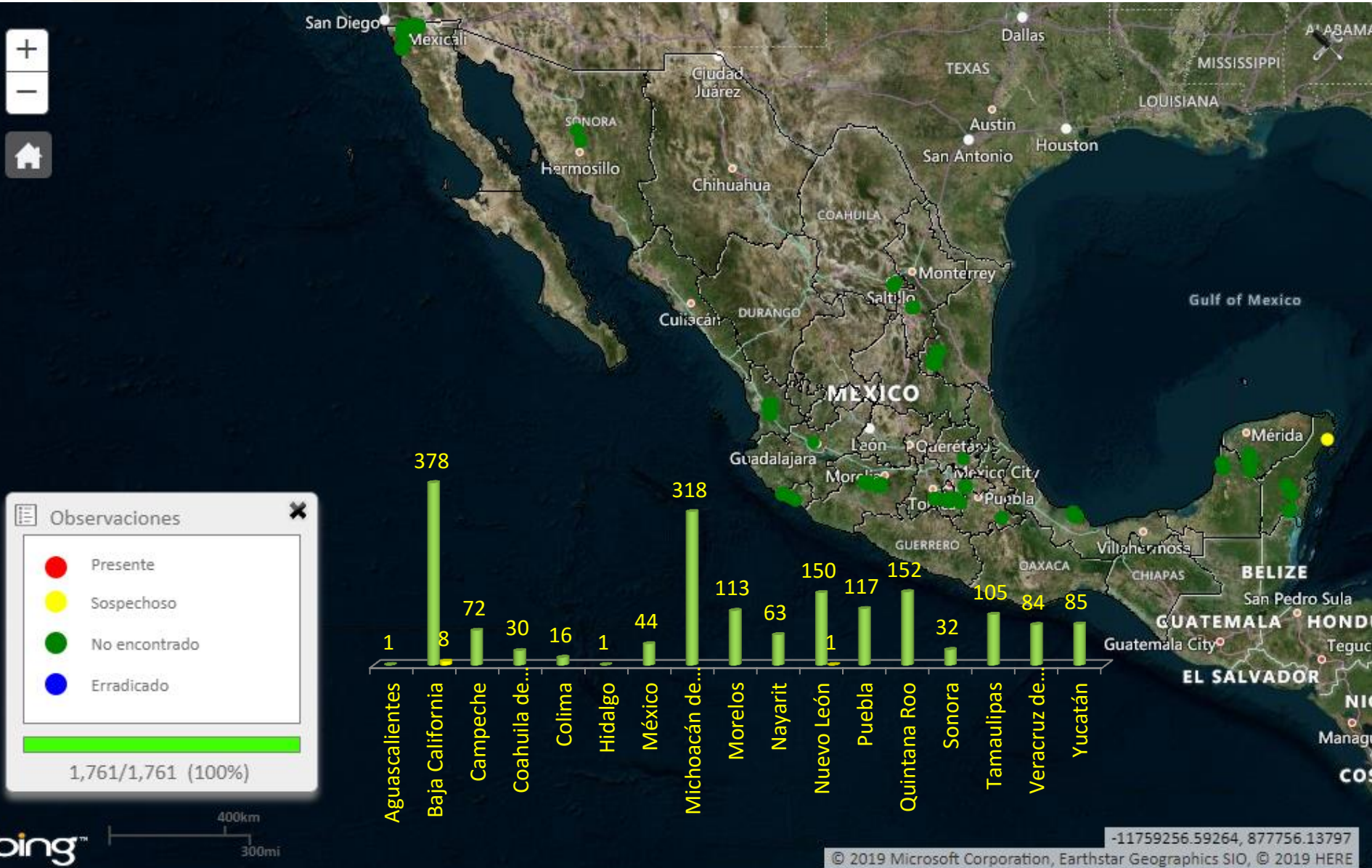
Veracruz

13 al 19 de Mayo de 2019



Total de trampas activas en zonas forestales para la vigilancia del complejo de escarabajos ambrosiales.

01 de Enero al 19 de Mayo de 2019





CONAFOR

COMISIÓN NACIONAL FORESTAL